

УВАЖАЕМЫЕ СТУДЕНТЫ! Изучите теоретические сведения к лабораторной работе, выполните практическое задание, дайте ответы на контрольные вопросы.

Результаты работы, фотоотчет, предоставить преподавателю на e-mail: r.bigangel@gmail.com **до 06.06.2023.**

Требования к отчету:

Отчет предоставляется преподавателю в электронном варианте и должен содержать:

- название работы, постановку цели, вывод;
- ответы на контрольные вопросы, указанные преподавателем.

При возникновении вопросов по приведенному материалу обращаться по следующему номеру телефона: (072)111-37-59, (Viber, WhatsApp), vk.com: <https://vk.com/daykini>

ВНИМАНИЕ!!! При отправке работы, не забывайте указывать **ФИО студента, наименование дисциплины, дата проведения занятия (по расписанию).**

Лабораторная работа №2 (продолжение)

Тема: «Создание виртуальной машины и установка ОС» Установка драйверов, установка, настройка, конфигурирование программного обеспечения.

Цель работы – научиться создавать виртуальные машины.

Упражнение 1. Установка программы

1. Запустите файл **VirtualBox.exe** и следуйте инструкциям.

Методические указания: Перед завершением установки вам предложат «Перезагрузить компьютер сейчас, либо позже?». Выберите: **ДА.**

2. Запустите программу.

3. Добавьте в программу плагин.

Методические указания:

- Для добавления плагина выполните следующие действия:


Файл|Свойства|Плагины|Добавить плагин 

- Выбираем файл **Oracle_VM_VirtualBox_Extension_Pack-4....vbox**

Упражнение 2. Создание Виртуальной машины

1. Выполните установку виртуальной машины.

Методические указания:

- Выберите в разделе меню кнопку Создать 
- После появления мастера создания новой виртуальной машины **нажмите NEXT**

- Данные для ввода

Имя	Win2008R2
Операционная система	Microsoft Windows
Версия	Windows 8

- **нажмите NEXT**

- Память

Размер	512 Мб
--------	--------

- **нажмите NEXT**

2. Создание виртуального жесткого диска

Методические указания:

- Данные для ввода

Загрузочный диск	Установите флажок
Создать новый жесткий диск	Нажать радиокнопку

- **нажмите NEXT**

- В открывшемся мастере создания нового виртуального диска выберите

Тип файла	VDI (Virtual Box Disk Image)	NEXT
Дополнительные атрибуты	Динамический виртуальный диск	NEXT
Расположение	Оставьте по умолчанию (файл будет помещён в папку с вашей виртуальной машиной с расширением .vdi)	
Размер	20,00 Гб	NEXT
Итог		Создать
Итог		Create

Примечание:

Вы создали виртуальную машину, но без настройки параметров и установленной ОС она не работоспособна.

Упражнение Настройка Виртуальной машины

1. Установка базовых настроек Виртуальной машины.

Методические указания:

- Выберите в разделе меню кнопку Свойства  .

В этом разделе мы можем менять все ранее установленные параметры.

2. Добавление образа Установочного (загрузочного) диска

Методические указания:

- Для добавления образа диска выполните следующие действия:

Носители|IDE-контроллер|  |Выбрать образ|*.iso

- В атрибутах мы выбираем **Первичный мастер IDE**

3. Добавление образа диска гостевой системы

Методические указания:

- Добавьте файл **C:\ProgramFiles\Oracle\VirtualBox\VBoxGuestAdditions.iso**
- В атрибутах выберите **Вторичный мастер IDE**

Примечание:

На **рис. 1.1** представлен результат выполненных действий.

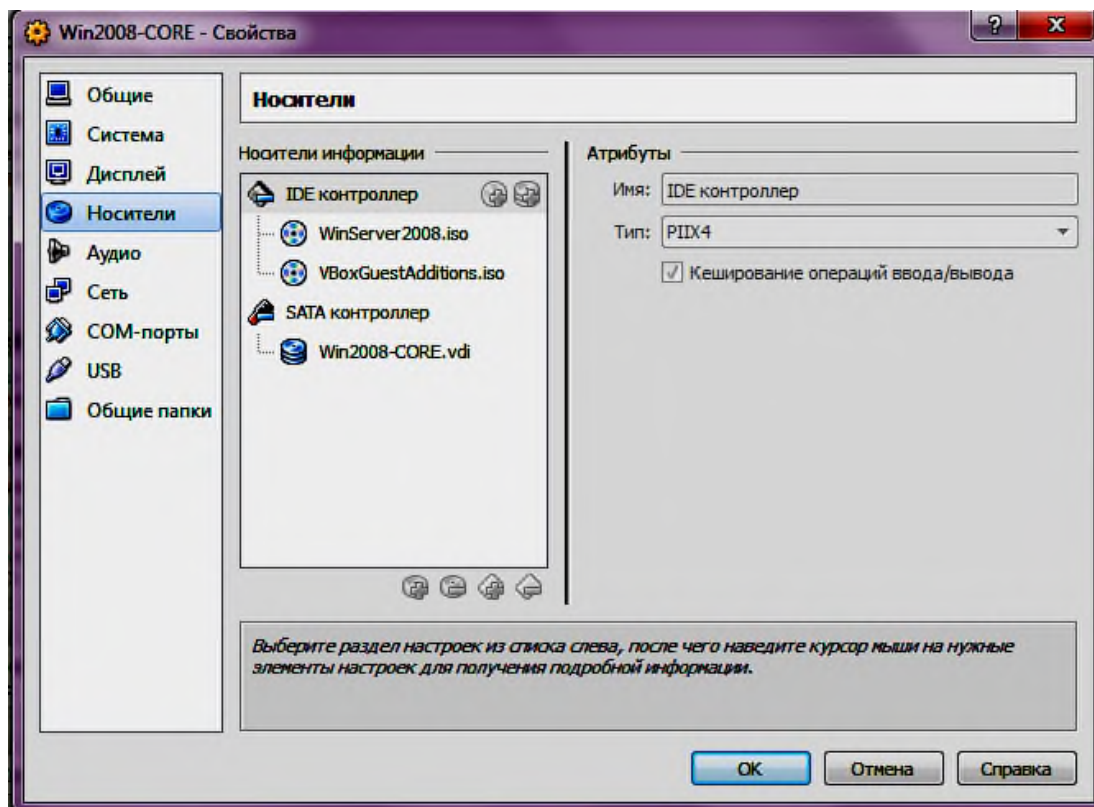



Рис. 1.1

Упражнение 4. Установка ОС Windows Server 2008R2

1. Запустите виртуальную машину.

Методические указания:

- Для запуска выберите нужную машину из списка доступных
- Выберите в разделе меню кнопку **Старт** 
- При появлении на экране монитора виртуальной машины надписи «CD/DVD...», нажмите любую клавишу на клавиатуре

2. Произведите установку ОС на вашу виртуальную машину.

Методические указания:

Устанавливаемый язык (рис. 1.2)	Русский	Далее
Установить (рис. 1.3)		
Выберите ОС, которую следует установить (рис. 1.4)	*(полная установка)	Далее
Ознакомьтесь с лицензионным соглашением (рис. 1.5)	Поставьте флаг «Я принимаю лицензионное соглашение»	Далее
Выберите тип установки (рис. 1.6)	Полная установка	
Выберите раздел установки (рис. 1.7)	Нажмите на свободный диск	Далее

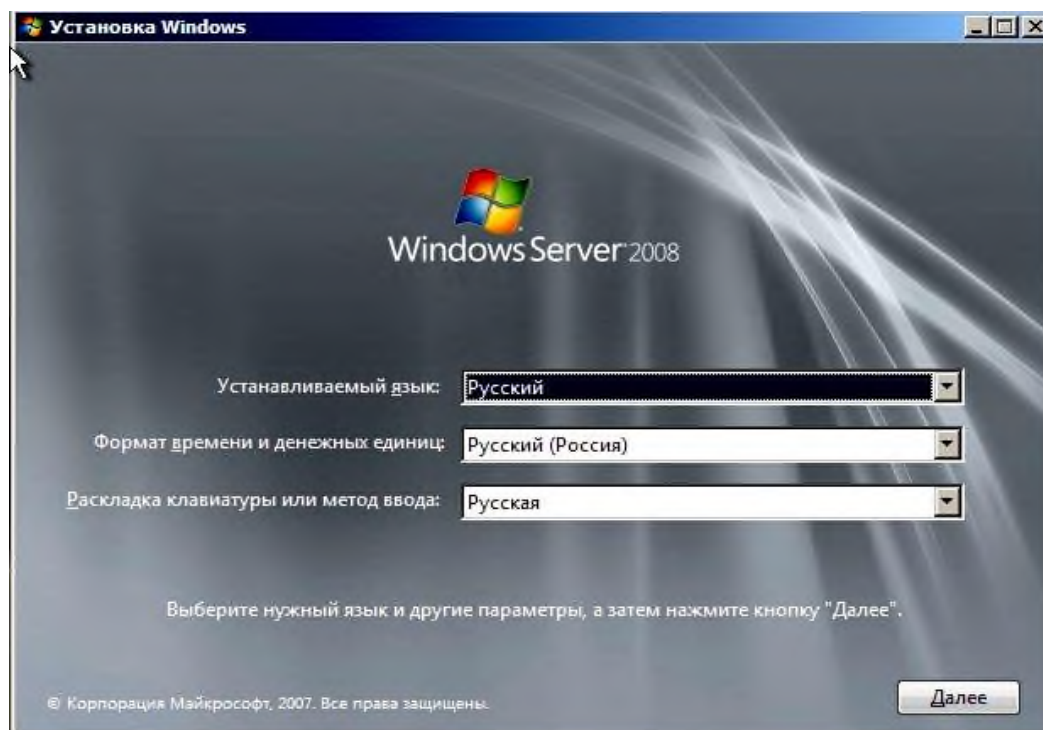


Рис. 1.2



Рис. 1.3

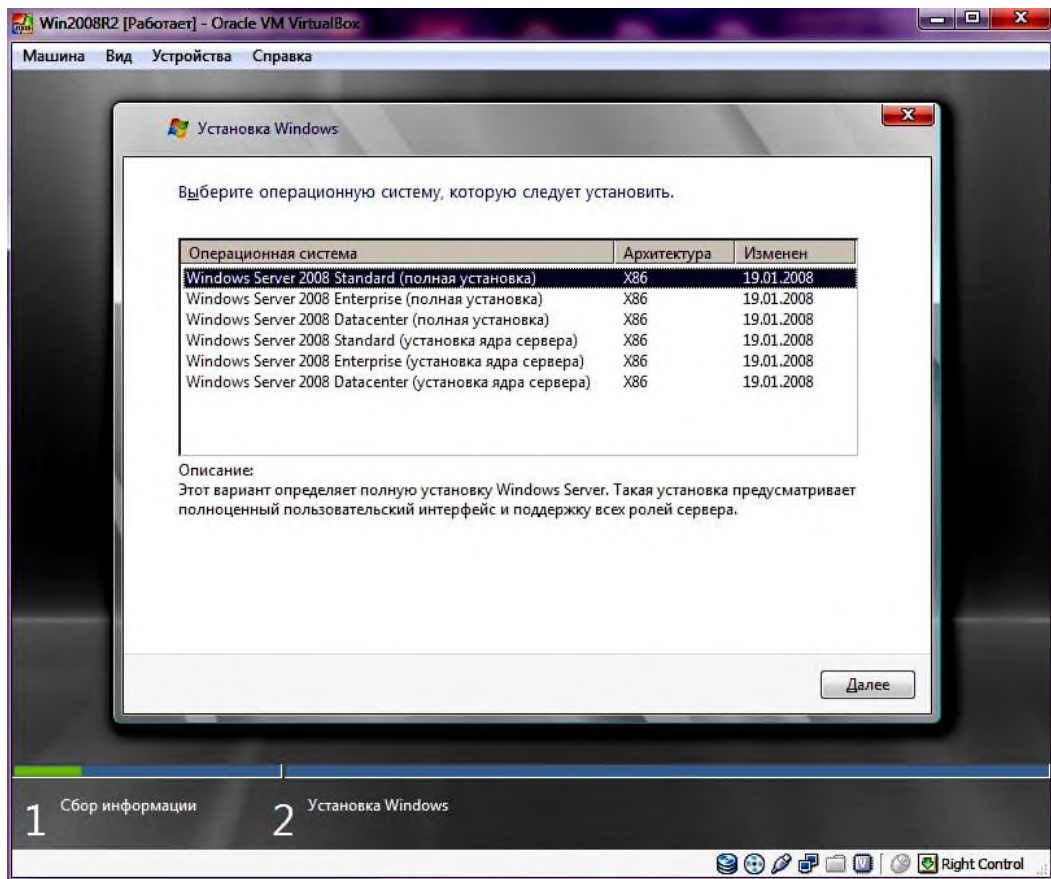


Рис. 1.4

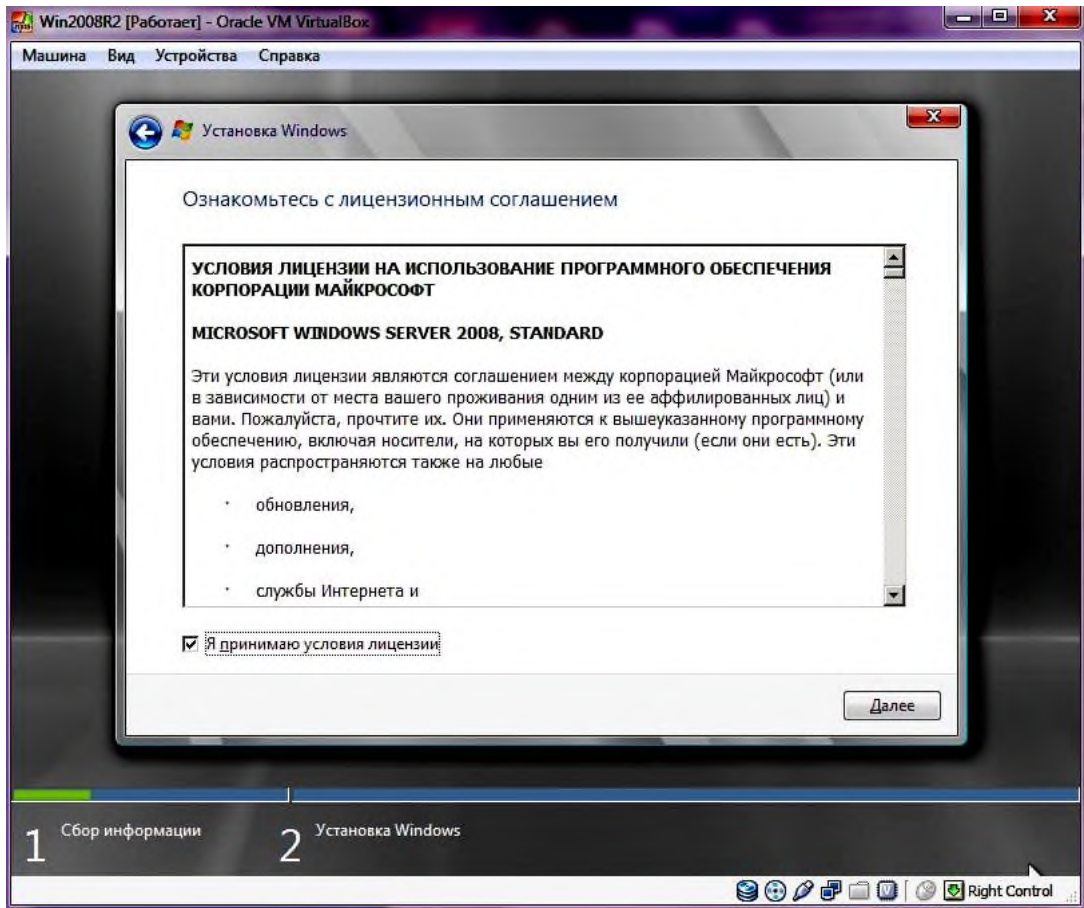


Рис. 1.5

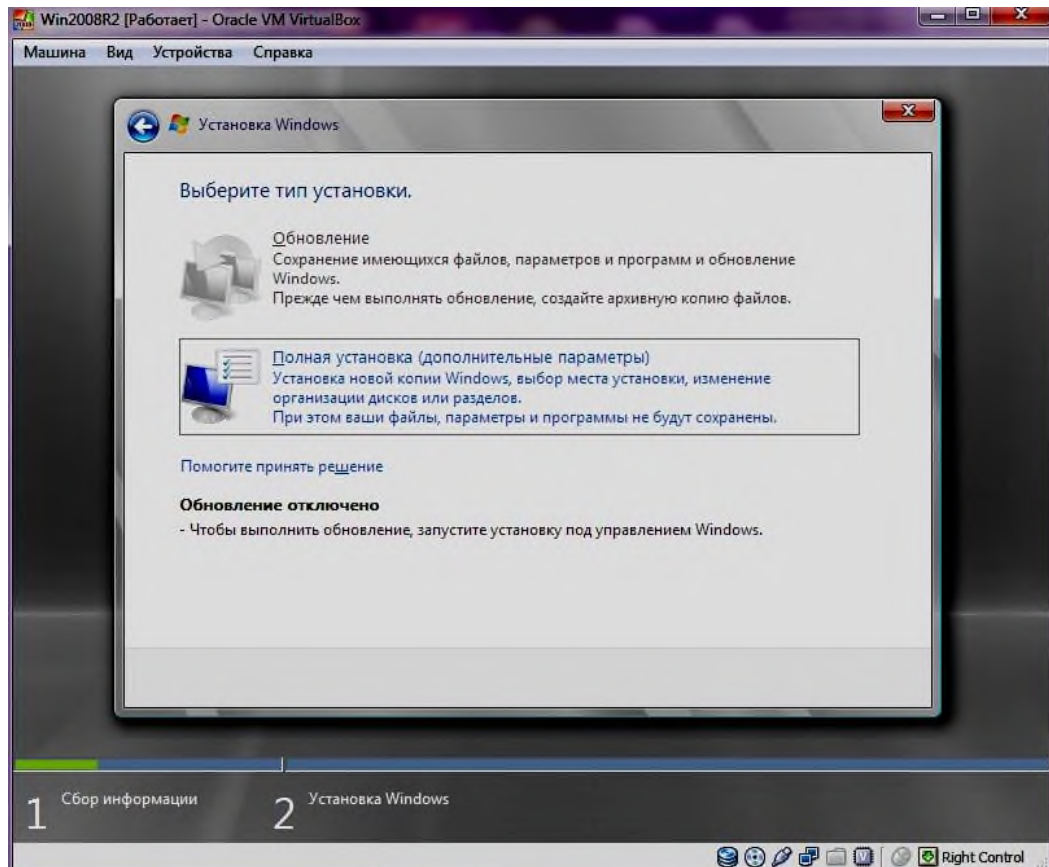


Рис. 1.6

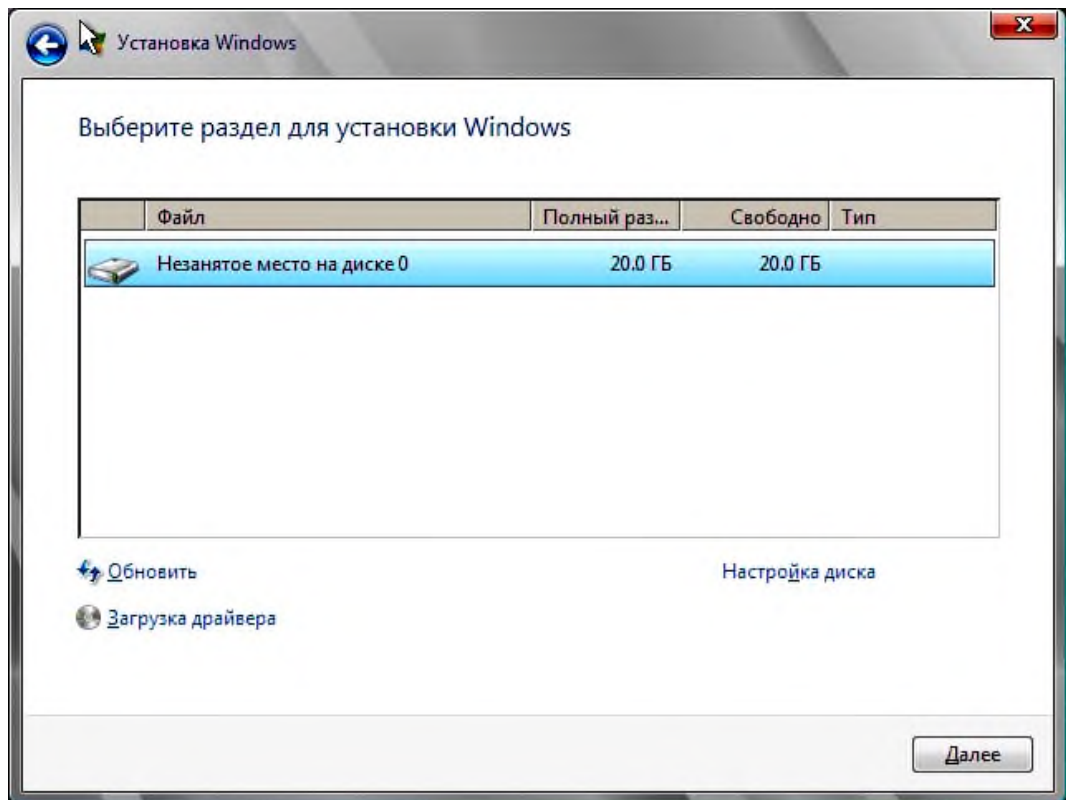


Рис. 1.7

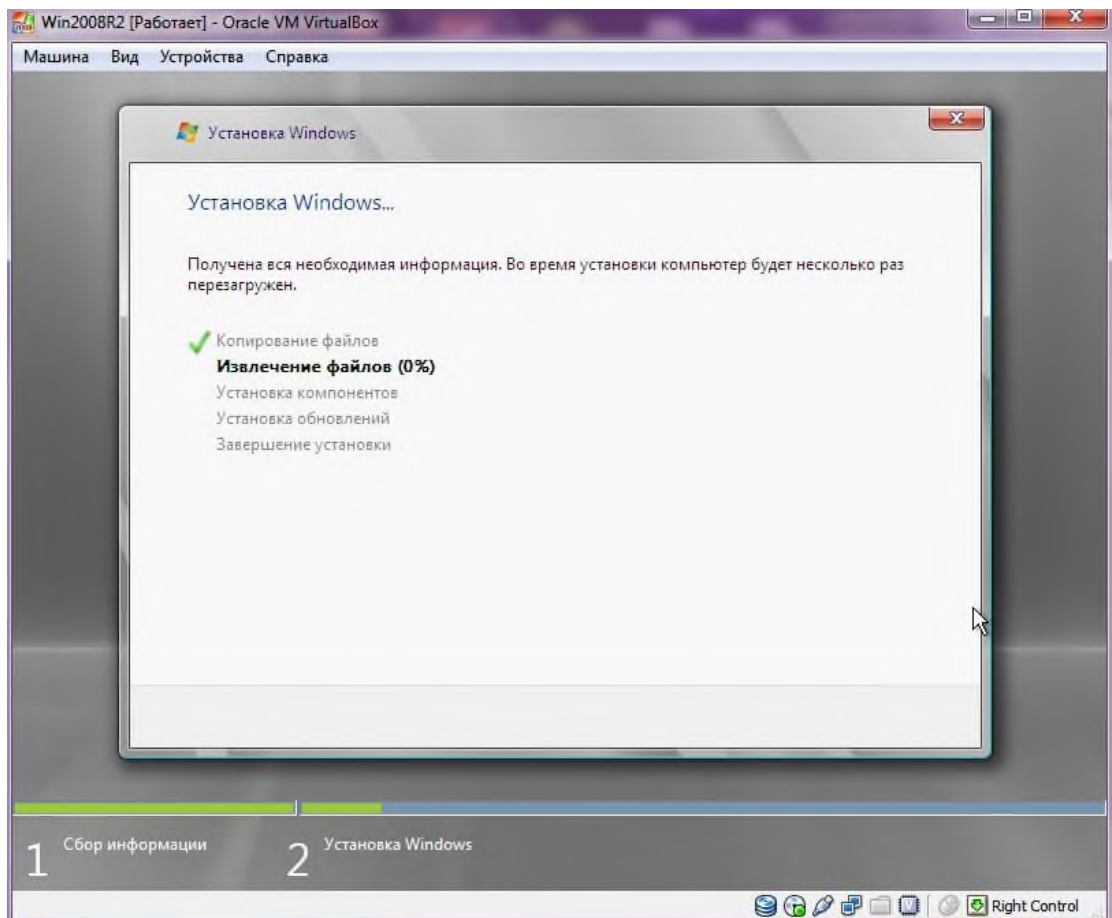


Рис. 1.8

Примечание:

По окончании установки, виртуальный компьютер перезагрузится. При появлении надписи «*CD/DVD ...*» клавиши нажимать **УЖЕ НЕ НУЖНО!**

Упражнение 5. Регистрация учетной записи

1. Зарегистрируйтесь на компьютере Win2008R2 под учетной записью.

Методические указания:

Логин: **Администратор**

Пароль: **P@ssword**

Примечание:

- Не забудьте проверить, чтобы язык ввода был Английский.
- Пароль вводится с большой буквы.

Контрольные вопросы:

1. Какие системы называются компьютерными сетями?
2. В чем состоит основное отличие между понятиями компьютерная сеть и распределенная система?
3. В каких 5 целях используются компьютерные сети?
4. Как с помощью сетей обеспечивается высокая надежность получения информации?
5. Какие два важнейших параметра характеризуют все сети?